

MEM

RX.HELIX

ES IST ZEIT FÜR EINEN NEUEN REPETIERER



MERKEL



An einem Oktobernachmittag des Jahres 2007 wurde in einer Jagdhütte im Thüringer Wald die Idee zu einem neuen Gewehr geboren. Aus den kulturellen Genen der alten Waffenstadt Suhl, ergänzt um frische Konzepte, wurde das anspruchsvolle Ziel definiert: Es galt, das Jagdgewehr für das 21. Jahrhundert zu entwickeln. Ein Geradezugrepetierer, der in Sachen Sicherheit, Ergonomie und Handling neue Maßstäbe setzt. Das Gewehr für die Jagd, wie sie heute ist. Jetzt hat dieser Anspruch einen Namen.



RX.HELIX

**DIE AUFGABE
WAR GEWALTIG**



SUHLER GENE

KREATIVES ENGINEERING

Die Sicherheit des Drehkopfverschlusses ist legendär, seit 1898 Paul Mauser – ein Zeitgenosse der Merkel-Brüder – sein 98er-System präsentierte. 112 Jahre später hat MERKEL um die Tugenden dieses Systems herum völlig neue Konzepte des Jagdgewehrbaus arrangiert. Für die moderne Jagd.

MODERNE JAGD, DAS SIND BEWEGUNGSJAGDEN WIE DIE DRÜCKJAGD.

Unter Anspannung und Zeitdruck muss der Jäger sein Gewehr sicher und effizient führen können. Die HELIX hat alles, was es dazu braucht: Einen echten linearen Repetiervorgang mit Übersetzungsgetriebe. Der erlaubt nicht nur das schnelle Nachladen im Anschlag, sondern nach ein wenig Training auch, dass das Auge ungestört im Ziel bleibt. Denn einen Verschluss, der auf das Auge des Schützen zurückfährt, gibt es bei der HELIX nicht. Der Handspanner und der Verschluss mit MERKEL Safebolt sorgen für bewussten Umgang mit dem Gewehr und vermeiden ungewollte Schussauslösung.

MODERNE JAGD, DAS SIND AUCH JAGDREISEN UND FAHRTEN IN ENTFERNTE REVIERE.

Unauffälliges Reisen mit kleinem Packmaß und ein schnelles Zerlegen des Gewehrs sind dank der serienmäßigen Take-Down-Funktion der HELIX werkzeuglos möglich. Und ein Kaliberwechsel mit Wechsellauf geht genauso schnell vonstatten.



ZWEI JÄGER, ZWEI GEWEHRE, EINE WELTANSCHAUUNG:

Diese beiden Herren jagen aus Leidenschaft – häufig, seit ihrer Jugend und also schon eine ganze Weile. Georg „Schorsch“ Knobel (links) mit seinem Stutzen, einer Repetierbüchse von 1930, Karl Schmider jetzt mit seiner MERKEL aus dem Jahre 2011. Alt gegen neu: Ein rituelles „Out of the box“ mit der neuen HELIX.



SICHERHEIT

JAGEN MIT DEM GUTEN GEFÜHL

Die HELIX ist ein Geradenzug-Repetierer, der mit dem guten Gefühl geführt werden kann: Konstruktiv macht MERKEL keine Kompromisse in Sachen Sicherheit. Bewährtes wurde übernommen und weiterentwickelt. Im Inneren des HELIX Systems steckt ein walnussgroßes Stück Stahl, ein Verschlusskopf, der sich millionenfach bewährt hat.

■ SICHERHEIT DES SCHÜTZEN

Der bei der HELIX verwendete Drehkopfverschluss gilt als eines der sichersten Verriegelungsprinzipien bei Repetierbüchsen. Sechs stählerne Verriegelungswarzen sorgen für maximale Schützensicherheit – auch bei einer erheblichen Überbelastung des Systems. Beschuss mit 8.000 bar Druck unter C.I.P. Rahmenbedingungen ist dokumentiert.

■ HANDSPANNER UND SAFEBOLT

Der Handspanner der HELIX sitzt auf dem Kolbenhals. Er setzt das System auf Daumendruck erst vor dem Schuss unter Spannung – und er lässt sich genauso leicht wieder entspannen. Der MERKEL Safebolt stellt sicher, dass ein Schuss nur bei einem verriegelten System ausgelöst werden kann.

■ ZÜND SICHERHEIT

Handspannersysteme leiden zuweilen unter einem Zündenergie-Defizit. Für die HELIX wurde ein patentiertes Hahnsystem mit einem gelenkgetriebenen Schlagstück entwickelt, das maximale Zündenergie liefert. Wenn der Abzug gezogen wird, dann schießt die HELIX. Ein Plus an Sicherheit bei wehrhaftem Wild.

CLEVERES KÖPFCHEN

Worauf beide schwören: Knobel und Schmider vertrauen einem millionenfach bewährten Verschlussprinzip, das mit stählernen Warzen verriegelt. Hier in der modernen HELIX von MERKEL. Im Prinzip ähnlich bei Knobels Stutzen seit 1930. Unkaputtbar sicher.





ERGONOMIE

DAS INTUITIVE GEWEHR

Führigkeit ist, wenn ein Gewehr gut in der Hand liegt. Aber die HELIX kann mehr. MERKEL hat eine intuitiv zu bedienende Repetierbüchse entwickelt. Mit drei Bedienelementen (Handspanner, Kammergriff und Abzug) und mit ergonomischem Repetieren im Anschlag gibt es die Konzentration auf das Wesentliche – statt komplexer Bewegungsabläufe.

PRINZIP INTUITION

Ein Prinzip zieht sich bei der HELIX durch: das Intuitive. Das reicht von den wenigen, optimal positionierten Bedienelementen über die perfekt geschnittenen Schäfte, die ergonomische Magazinentnahme bis hin zur Picatinny-Schiene, die das Aufsetzen der Zieloptik super einfach macht.

TROCKENER ABZUG

Der viel gelobte Direktabzug der HELIX ist für den präzisen Schuss ab Werk fein justiert. Er liegt, ergonomisch ideal, genau unter dem Kammergriff und deshalb ganz nah am Repetieren. Die trockene Charakteristik dieses Abzugs macht dieses Jagdgewehr zum Präzisionsinstrument.

GERADER SCHAFT

Bei der Schäftung der HELIX orientiert sich MERKEL an den legendären Suhler Afrikabüchsen. Der gerade Schaft mit Backe und Pistolengriff gibt auch der linearen Repetierbewegung den präzisen Gegenhalt. Er macht die HELIX zu einem führigen und schnellen Gewehr, das gut in der Hand liegt.

SCHNELLER REPETIEREN

Knobel gefällt, wie schnell und wie einfach das der Schmider macht: Daumen hoch am Handspanner, Schuss, Ritsch-Ratsch. Ein linearer Zug am Kammerstängel und wieder nach vorn geschoben – die HELIX ist nachgeladen. Und alles spielt sich im Systemgehäuse ab – nichts fährt einem ins Gesicht. „Nur treffen muss man noch selber“, meint er – und grinst.





ERGONOMIE

PRÄZISE IM ZIEL BLEIBEN

Präzision ist eine Grundbedingung für ein Jagdgewehr. Repetierbüchsen sollten aber mehr können. Über die Präzision schneller Folgeschüsse entscheidet vornehmlich der Repetiervorgang.

LINEARES REPETIEREN

Bei der HELIX wird der sichere Drehkopfverschluss mit echtem linearem Repetieren kombiniert. Linear bedeutet: Ohne störende Dreh- oder Kippbewegung wie bei anderen Geradzugrepetieren.



ÜBERSETZTER GRADEZUG

Die Linearbewegung des Kammergriffs wird im Verhältnis 1:2 übersetzt auf den Verschlusskopf übertragen. Repetiert wird doppelt so schnell, was Zeitgewinn fürs Zielen bedeutet und dem präzisen Folgeschuss zugutekommt.



GESCHLOSSENES SYSTEM

Das Repetieren findet bei der HELIX im Systemgehäuse statt – der Verschlusskopf bewegt sich nicht auf das Auge des Schützen zu. Nichts irritiert die Konzentration – ein klarer Vorteil, wenn sich mehrfach schnell hintereinander die Gelegenheit zum Schuss bietet.



BESSER SCHIESSEN

Als den beiden im Schießkino eine Rote Sauen begegnet, nutzt Schmider die einzigartigen ergonomischen Vorteile der HELIX: Schnelle Folgeschüsse im Anschlag – umdenken muss nur, wer bisher Kompliziertes gewohnt war. Schmider bleibt mehr Zeit und Konzentration für das Wesentliche – spricht: Er schießt besser, weil alles andere leichter von der Hand geht. Sogar Knobel findet das beachtlich (was er aber natürlich nie zugeben würde).



HANDLING

DAS GEWEHR ZUM ZERLEGEN



Einmalig in dieser Gewehrklasse: Die HELIX hat ein vollwertiges Take-Down-System.

TAKE DOWN

Das Zauberwort für das werkzeuglose Zerlegen eines Jagdgewehrs heißt Take-Down. MERKEL hat mit der HELIX erstmals in dieser Klasse eine take down Lösung in Serie umgesetzt. In drei Handgriffen lässt sich die HELIX sekundenschnell auf Packmaß zerlegen. Und ebenso schnell wieder zusammensetzen.

BOLT BARREL SYSTEM

Das patentierte MERKEL Bolt-Barrel-System ist das geniale Prinzip hinter dem HELIX Konzept. Die Einheit aus Verschlusskopf und Lauf lässt sich schnell entnehmen und werkzeuglos gegen eine Einheit in einem anderen Kaliber tauschen. Beeindruckende Präzision: Bei der HELIX bleibt die Treffpunktlage erhalten.



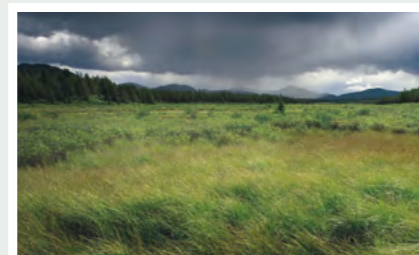
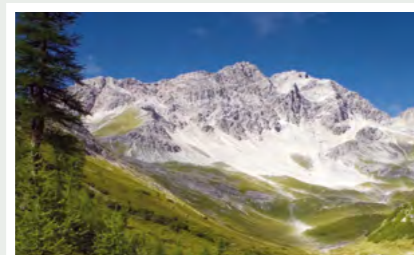
REINIGEN UND SICHERN

Durch die leichte Zerlegbarkeit lassen sich Lauf und Verschlusskopf spielend leicht reinigen. Alle Teile sind gut zugänglich. Und der herausnehmbare Verschlusskopf ist die ultimative Sicherung des Gewehrs unterwegs gegen unbefugte Benutzung.



HANDLING

DIE HELIX ZUM REISEN



Die Jagd hat sich in den vergangenen Jahren stark gewandelt. Es wird viel gereist – jagen kann man auch im Urlaub oder am Rande einer Geschäftsreise. Und auch auf dem Weg ins eigene Revier ist ein Gewehr manches Mal von Vorteil, das sich schnell zerlegen lässt. Oder dank Wechselläufen vielen Einsatzgebieten ideal gerecht wird. Die HELIX mit ihrem einzigartig einfachen Take-Down-System wurde deshalb nicht nur für die Jagd entwickelt – sondern auch für den Weg dorthin.

GUT GEPACKT

Der virtuelle Koffer macht das Packmaß der HELIX eindrucksvoll sichtbar. Ohne Werkzeug hat Schmider das Gewehr in Sekundenschnelle zerlegt und „eingepackt“ – und genauso einfach und schnell gehen ihm der Lauf- und Kaliberwechsel von der Hand. Ein klarer Vorteil, wenn man wie er nicht nur im heimischen Revier unterwegs ist. Auf Reisen steckt er den Verschlusskopf in die Hosentasche – unbefugte Benutzung ausgeschlossen. Nach so viel Theorie hat der Knobel Lust auf Jagen bekommen: „Pack’ deine HELIX ein Schmider, wir gehen in den Wald.“



SYSTEM ÜBERSICHT



Geschlossenes Systemgehäuse mit Handspanner

Integriertes Picatinny-Profil für alle gängigen Montagen



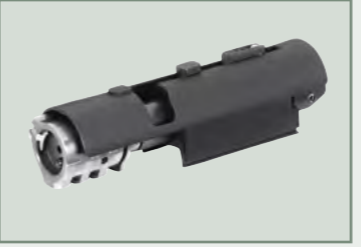
Massiver Verschlusskopf mit sechs Verschlusswarzen

Bolt-Barrel-System für werkzeuglosen Lauf- und Kaliberwechsel

Drückjagdvisierung standardmäßig

Gerader Schaft mit Backe und Gummischaftkappe

Magazin entnehmbar. Kapazität: Standard und Magnum 3+1



MERKEL Safebolt

Volle Take-Down-Funktionalität

AUSFÜHRUNG „BLACK“

Die Schwarze im HELIX Programm verfügt über die funktionelle Vollausrüstung und einen hartanodisierten Aluminium-Systemkasten. Ab Holzklasse 2.

KALIBERGRUPPEN

Mini: .222 Rem.; .223 Rem. **Standard:** .243 Win.; 6,5x55 SE; .270 Win.; 7x64; .308 Win.; .30-06; 8x57 IS; 9,3x62 **Magnum:** 7 mm Rem. Mag.; .300 Win. Mag.

Laufängen: 56 cm Standard (Magnum: 61 cm; Short: 51 cm)

Gesamtlänge ca. 107 cm (bei 56 cm Lauflänge) – Gewicht: ca. 2,9 kg

DIE HELIX MODELLE



AUSFÜHRUNG „ARABESQUE“



„ARABESQUE“

Die HELIX mit klassischer Arabesken-Gravur und Systemkasten aus hochbeständigem Aluminium. Die schlichte Ästhetik der Gravur korrespondiert mit edlem Schaftholz ab Klasse vier.



AUSFÜHRUNG „WILD BOAR“



„WILD BOAR“

Die HELIX im Drückjagd-Stil: Die Gravur dieser gehobenen Ausführung zeigt einen Keiler, von Arabesken umrankt, auf Aluminium-Systemkasten. Ab Holzklasse 4.



DIE HELIX MODELLE MIT AUFWÄNDIGER HANDGRAVUR



AUSFÜHRUNG „SPIRIT“



„SPIRIT“

Geistreich und schön: Der Besitzer der HELIX „Spirit“ wählt sich zwei handgestochene Tierstücke – von Laub oder Arabesken umrankt. Der so veredelte Duraluminium-Systemkasten kombiniert sich perfekt mit Nussbaumholz der Klassen fünf bis zehn.



AUSFÜHRUNG „DELUXE“



„DELUXE“

Edel und individuell: Drei Tierstücke nach Wahl gravieren die Suhler Graveure in den Duraluminium-Systemkasten der HELIX „Deluxe“ – dazu Laub oder Arabesken. Edelster türkischer Nussbaum liefert die Hölzer der Klasse sechs und besser, aus denen die Schäfte dieser Premium-Büchse gefertigt werden.



HELIX CARBON – HIGHTECH

 **RX.HELIX**



■ HELIX CARBON MIT CARBON LAUF

■ HELIX CARBON

Der Stoff aus dem die Diamanten sind, sorgt auch am Jagdgewehr für höchste Faszination: Zum ersten Mal wird mit der HELIX Carbon eine Serienbüchse mit Schäften aus der Wunderfaser veredelt. Gespart werden dadurch bis zu 300 Gramm Gewicht bei einer hohen Rückstoßkompensation – dank der hohen Elastizität des unverwüstlichen Hightech-Materials.

■ CARBON LAUF

Neu ist auch die Option auf einen gewichtsreduzierten HELIX Lauf: Fünf Lagen des Kohlenstoff-Laminats werden unter Luftabschluss mit dem Stahl verbunden. Das Ergebnis ist ein leichter Lauf, der vibrationsarm schießt und ein absolut identisches Warmschussverhalten aufweist.

www.rx-helix.com

MERKEL Jagd- und Sportwaffen GmbH
Schützenstraße 26 · D-98527 Suhl
Tel. +49-(0)-3681-854-0 · Fax -201
www.merkel-die-jagd.de

Unsere Produkte werden ständig weiterentwickelt, deshalb müssen wir uns technische Änderungen vorbehalten.
Die Gewehre werden nur an Berechtigte verkauft.